

Ekonomi

Search bar with 'cari' and 'Go' buttons

HOME (HTTP://WWW.KOMPAS.COM) NEWS (HTTP://NEWS.KOMPAS.COM) EKONOMI (HTTP://BISNISKEUANGAN.KOMPAS.COM)

BOLA (HTTP://BOLA.KOMPAS.COM) TEKNO (HTTP://TEKNO.KOMPAS.COM) ENTERTAINMENT (HTTP://ENTERTAINMENT.KOMPAS.COM)

OTOMOTIF (HTTP://OTOMOTIF.KOMPAS.COM) HEALTH (HTTP://HEALTH.KOMPAS.COM) FEMALE (HTTP://FEMALE.KOMPAS.COM)

PROPERTI (HTTP://PROPERTI.KOMPAS.COM) TRAVEL (HTTP://TRAVEL.KOMPAS.COM) FOTO (HTTP://FOTO.KOMPAS.COM)

VIDEO (HTTP://VIDEO.KOMPAS.COM) FORUM (HTTP://FORUM.KOMPAS.COM) KOMPASIANA (HTTP://WWW.KOMPASIANA.COM)

Ekonomi (http://bisniskeuangan.kompas.com) / Bisnis (http://bisniskeuangan.kompas.com/bisnis)

Japan Railway "Ngebet" Kerjakan Proyek Shinkansen Indonesia

Selasa, 9 Desember 2014 | 09:50 WIB



KOMPAS.COM/CHRISTINA ANDHIKA SETYANTI

Shinkansen, kereta tercepat di Jepang

Terkait

TOKYO, KOMPAS.com – East Japan Railway Company (JR),

Jonan: Lebih Baik Bangun Kereta di Luar Jawa dibanding KA Super Cepat...
Jonan: Lebih Baik Bangun Kereta di Luar Jawa dibanding KA Super Cepat...
Jonan: Lebih Baik Bangun Kereta di Luar Jawa dibanding KA Super Cepat...

Jonan Isyaratkan Hentikan Proyek Kereta Cepat Jakarta-Bandung...
Jonan Isyaratkan Hentikan Proyek Kereta Cepat Jakarta-Bandung...
Jonan Isyaratkan Hentikan Proyek Kereta Cepat Jakarta-Bandung...

Jonan "Haramkan" Dana APBN Mengerjakan Proyek Kereta Api Peluru di Indonesia...
Jonan "Haramkan" Dana APBN Mengerjakan Proyek Kereta Api Peluru di Indonesia...
Jonan "Haramkan" Dana APBN Mengerjakan Proyek Kereta Api Peluru di Indonesia...

Kadin: Buat Apa Kereta Cepat Jakarta-Surabaya 300 Km Per Jam?...
Kadin: Buat Apa Kereta Cepat Jakarta-Surabaya 300 Km Per Jam?...
Kadin: Buat Apa Kereta Cepat Jakarta-Surabaya 300 Km Per Jam...

PT KAI Ditawari Kereta Cepat Tiongkok sejak Oktober...
PT KAI Ditawari Kereta Cepat Tiongkok sejak Oktober...
PT KAI Ditawari Kereta Cepat Tiongkok sejak Oktober...

Share button showing 3.5k shares and 33 tweets

5

"Kami tak tahu mengenai pendanaan, itu sepenuhnya di tangan keputusan pihak pemerintah Indonesia dan tentu kalau pendanaan bisa clear nantinya, saat pengerjaan proyek, kami tentu berharap bisa mengerjakan proyek tersebut sesuai pengalaman kami menjalankan Shinkansen selama 50 tahun tanpa kecelakaanan sekali pun," tambahnya.

Tahun ini adalah perayaan 50 tahun Shinkansen dan sekali pun kereta api peluru dengan kecepatan sekitar 300 kilometer per jam

- Terpopuler Terkomentari +index
1 Masa Jaya Grup Bakrie Tinggal Kenangan
2 Menteri Susi: Ketimbang Tenggelam, Lebih Baik Pulau Disewakan ke Singapura
3 Susi: Indonesia Cinta Papua, Semoga Papua Tetap Berada di Indonesia
4 Serahkan DIPA, Presiden Minta Anggaran Dikembalikan kepada Rakyat
5 Menteri Susi: Kami Menangkap 22 Kapal Tiongkok



itu tidak pernah  
 Register (http://bisniskeuangan.kompas.com/sso\_personalisasi/register/?next=http://bisniskeuangan.kompas.com/read/2014/12/09/095011426  
 /Japan.Railway.Ngebet.Kerjakan.Proyek.Shinkansen.Indonesia)  
 mengalami kecelakaan.  
 Penundaan  
 Login (http://bisniskeuangan.kompas.com/sso\_personalisasi/login/?next=http://bisniskeuangan.kompas.com/read/2014/12/09/095011426  
 /Japan.Railway.Ngebet.Kerjakan.Proyek.Shinkansen.Indonesia)  
 perjalanan pun  
 hanya karena cuaca



TRIBUNNEWS.COM/RICHARD SUSILO  
 Executive Director East Japan Railway Company, Takao Nishiyama

buruk, seperti salju lebat, badai, dan sebagainya.

"Berbicara mengenai Shinkansen, kita berbicara mengenai keamanan yang harus 100 persen sempurna aman bagi penumpang kereta api, karena ini perjalanan kereta api sangat cepat sekali," katanya lagi.

Takao menegaskan, pihaknya berharap bisa mengerjakan proyek kereta peluru ini secara utuh. "Apabila kami mendapatkan proyek Shinkansen ini, tentu kami berharap satu set penuh, bukan sepotong-sepotong, dalam arti, bukan hanya kereta api saja, tetapi termasuk sistem perjalanan kereta api, infrastrukturnya dan segalanya karena memang harus aman sekali dalam mengoperasikan Shinkansen, termasuk pula pengerjaan terowongan Shinkansen adalah hal yang khusus pula tidak seperti membuat terowongan biasa karena ini kereta peluru," ujarnya.

Namun, ia mempersilakan, apabila ada peralatan yang memang bisa dibuat dan dibeli di Indonesia. "Kami malah senang karena bisa menurunkan biaya dengan buatan dalam negeri Indonesia. Tetapi, untuk peralatan khusus yang harus tepat sekali guna keamanan dan kenyamanan, tak bisa dilakukan di Indonesia, ya harus diimpor dari Jepang," jelasnya.

Dia memperkirakan, biaya proyek Shinkansen Jakarta-Bandung ini mencapai satu triliun yen atau sekitar Rp 110 triliun.

Dari penelitian selama ini, menurut dia, yang agak sulit pengerjaan saat berada di daerah perbukitan dan pegunungan karena geografis yang curam. "Tetapi, dengan pengalamannya puluhan tahun, seperti di Jepang di daerah Nagano yang juga curam turun naik, pengerjaan Shinkansen sepenuhnya menjadi tak ada masalah bagi Jepang untuk mengerjakan seaman mungkin," tambah dia. **(Richard Susilo dari Tokyo)**

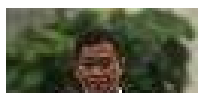
Baca juga: **"Blusukan" Jokowi di Tianjin, dari Kereta Cepat hingga Pembangkit Listrik** (<http://bisniskeuangan.kompas.com/read/xml/2014/11/11/164000826/.Blusukan.Jokowi.di.Tianjin.dari.Kereta.Cepat.hingga.Pembangkit.Listrik>)

Editor : Erlangga Djumena  
 Sumber : Tribunnews.com  
 (http://www.tribunnews.com)

**Rekomendasi**



Jonan Isyaratkan Hentikan Proyek KA Cepat...



Ini Wawancara Buka-bukaan dengan Ignasius Jonan



Menhub Ignasius Jonan, Semua Berawal dari...



Pembangunan Jalur KA Layang Lingkar Jakarta...



Produk Aqua yang Diangkut dengan Kereta...



Asa dari Trans-Sulawesi



Tahun Ini, Kereta Jadi Angkutan Mudik...



Panorama-PT KAI Sediakan Kereta Mewah



**Nothing** (<http://my.kompas.com/user/view/4eb9834fb5ecd5666000003>)

Selasa, 9 Desember 2014 | 10:42 WIB

Paling2 Jepang cuma mo cari dana aja. Entah buat persiapan perang. Entah karena efek tsunami yang melanda negara mereka. Indo mau bikin project spt itu lebih baik memperhatikan faktor keamanan jalur rel2 yang udah ada dulu. Sudah 100% aman belum?

Tanggapi Komentar

Laporkan Komentar  
(<http://srv.kompas.com/commentapi/comment/report>)  
/54866f8a6dbf63245a00t

Skor: 0

0  
(<http://srv.kompas.com/commentapi/comment/like>) 0  
(<http://srv.kompas.com/commentapi/comment/dislike>)



**Nothing** (<http://my.kompas.com/user/view/4eb9834fb5ecd5666000003>)

Selasa, 9 Desember 2014 | 10:44 WIB

kalo jalur rel kereta api kita masih belum 100% aman, maka shinkansen bisa sgt bahaya jika digunakan. Kalo mo bikin jalur baru khusus shinkansen bakal buang2 biaya.

Tanggapi Komentar

Laporkan Komentar  
(<http://srv.kompas.com/commentapi/comment/report>)  
/548670096dbf634d5a00

Skor: 0

0  
(<http://srv.kompas.com/commentapi/comment/like>) 0  
(<http://srv.kompas.com/commentapi/comment/dislike>)



**Hary** (<http://my.kompas.com/user/view/531c1c4ad804b0c41b000003>)

Selasa, 9 Desember 2014 | 10:28 WIB

Pentingkah ? Urgent ? Spt nya ngga yaa .... Lebih baih ditolak saja ...

Tanggapi Komentar

Laporkan Komentar  
(<http://srv.kompas.com/commentapi/comment/report>)  
/54866c42ab047d2a6600c

Skor: 0

0  
(<http://srv.kompas.com/commentapi/comment/like>) 0  
(<http://srv.kompas.com/commentapi/comment/dislike>)



**Steve** (<http://my.kompas.com/user/view/4f06a70477a7bcfd67000010>)

Selasa, 9 Desember 2014 | 10:18 WIB

Ada peralatan yg bisa dibuat di Indonesia jelas senang, pertanyaannya jangan senang yg duluan tapi ada atau engga yg bisa dibuat di Indonesia spy lebih murah? Mengacu pd artikel ini, Jepang 'ngebet' kerjakan proyek ini kan demi perkembangan bangsa kita? Mungkin dia merasa tidak enak pernah menjajah

Tanggapi Komentar

Laporkan Komentar  
(<http://srv.kompas.com/commentapi/comment/report>)  
/54866a15ab047da86500c

Skor: 0

0  
(<http://srv.kompas.com/commentapi/comment/like>) 0  
(<http://srv.kompas.com/commentapi/comment/dislike>)



**Rinnameydana** (<http://my.kompas.com/user/view/546eb4d377a7bc533d00000d>)

Selasa, 9 Desember 2014 | 10:05 WIB

Tadi muter-muter nyari tv online akhirnya dapet juga yang tanpa ngadat dan gratis, ada HBO, RCTI, SCTV, TRANS7, TRANSTV, K Vision, Metrotv, tvOne, belNsports dan masih banyak lagi channel lainnya, coba aja di: indostreamingtv.com

Tanggapi Komentar

Laporkan Komentar  
(<http://srv.kompas.com/commentapi/comment/report>)  
/548666faab047db86400c

Skor: 0

 (http://www.kompas.com)  
http://srv.kompas.com

Register (http://bisniskeuangan.kompas.com/sso\_personalisasi/register/?next=http://bisniskeuangan.kompas.com/read/2014/12/09/095011426)  
comment/like) 0  
/Japan.Railway.Ngebet.Kerjakan.Proyek.Shinkansen.Indonesia)  
http://www.kompas.com  
commenttapi

Login (http://bisniskeuangan.kompas.com/sso\_personalisasi/login/?next=http://bisniskeuangan.kompas.com/read/2014/12/09/095011426)  
/Japan.Railway.Ngebet.Kerjakan.Proyek.Shinkansen.Indonesia)



News (http://news.kompas.com)	Olah Raga (http://olahraga.kompas.com)	Ekonomi (http://bisniskeuangan.kompas.com)	Female (http://female.kompas.com)	Indeks Berita (http://indeks.kompas.com/)
Nasional (http://nasional.kompas.com)	Sains (http://sains.kompas.com)	Bola (http://bola.kompas.com)	Travel (http://travel.kompas.com)	Indeks Headlines (http://indeks.kompas.com/) /indeks/headline)
Regional (http://regional.kompas.com)	Edukasi (http://edukasi.kompas.com)	Tekno (http://teknokompas.com)	Properti (http://properti.kompas.com)	Indeks Berita Pilihan (http://indeks.kompas.com/) /indeks/berita_pilihan)
Megapolitan (http://megapolitan.kompas.com)	Infografis (http://infografis.kompas.com)	Entertainment (http://entertainment.kompas.com)	Foto (http://foto.kompas.com)	Indeks Topik Pilihan (http://indeks.kompas.com/) /indeks/topik_pilihan)
Internasional (http://internasional.kompas.com)	Surat Pembaca (http://suratpembaca.kompas.com)	Otomotif (http://otomotif.kompas.com)	Video (http://video.kompas.com)	Indeks Terpopuler (http://indeks.kompas.com/) /terpopuler)
		Health (http://health.kompas.com)	Forum (http://forum.kompas.com)	Indeks Terkomentari (http://indeks.kompas.com/) /terkomentari)

- Grazero  
(http://www.grazera.com)
- SCOOP  
(http://www.getscoop.com)
- Kompasiana  
(http://www.kompasiana.com)
- Urbanesia  
(http://www.urbanesia.com)
- KompasKarier.com  
(http://www.kompaskarier.com)
- MakeMac  
(http://www.makemac.com)

About Us (http://inside.kompas.com/about-us) - Advertise (http://apps.kompas.com/ratecard/) -  
Policy (http://inside.kompas.com/policy) - Pedoman Media Siber (http://inside.kompas.com/pedoman) -  
Career (http://inside.kompas.com/karir) - Contact Us (http://inside.kompas.com/contact-us) -  
Site Map (http://inside.kompas.com/sitemap)

©2008 - 2014 PT. Kompas Cyber Media (Kompas Gramedia Digital Group)  
(http://www.kompasgramedia.com). All Rights Reserved.

(http://www.facebook.com/kompas) (http://twitter.com/kompas) (http://plus.google.com/kompas) (http://www.youtube.com/kompas) (http://www.instagram.com/kompas) (http://www.pinterest.com/kompas) (http://www.linkedin.com/kompas) (http://www.tumblr.com/kompas) (http://www.flickr.com/photos/kompas) (http://www.vimeo.com/kompas) (http://www.dailymotion.com/kompas) (http://www.vevo.com/kompas) (http://www.soundcloud.com/kompas) (http://www.bandcamp.com/kompas) (http://www.deezer.com/kompas) (http://www.spotify.com/kompas) (http://www.pandora.com/kompas) (http://www.iheart.com/kompas) (http://www.slacker.com/kompas) (http://www.tidal.com/kompas) (http://www.soundcloud.com/kompas) (http://www.bandcamp.com/kompas) (http://www.deezer.com/kompas) (http://www.spotify.com/kompas) (http://www.pandora.com/kompas) (http://www.iheart.com/kompas) (http://www.slacker.com/kompas) (http://www.tidal.com/kompas)